

Hinweise zur Befundabfrage

Befundabfrage online

Sind im Probenbegleitschein alle persönlichen Daten vollständig eingetragen, wird Ihnen der Befund automatisch per Post zugestellt. Zusätzlich haben Sie die Möglichkeit, den Befund über das Internet abzurufen.

Wenn Sie einen anonymen Befund wünschen, tragen Sie bitte im beiliegenden Probenbegleitschein lediglich Ihr Geschlecht und Ihr Geburtsdatum ein. **Bitte beachten Sie, dass in diesem Fall keine Zustellung per Post möglich ist.**

Zum Download Ihres Befundes gehen Sie bitte auf unsere Webseite www.medivere.de/shop. Auf der linken Bildschirmseite unter dem Menüpunkt „Befundabfrage“ geben Sie die Serien- und die Code-Nummer Ihres Testpakets ein (siehe Abbildung oben Mitte), die Sie auf der Innenseite des Testpakets finden. Anschließend wählen Sie Ihr Geburtsdatum aus und klicken auf „Senden“, um Ihren persönlichen Befund zu erhalten.

Therapieempfehlung: Feld „Einsender-Etikett/Apotheken-Stempel“

Wenn Sie einen Befund mit Therapieempfehlung erhalten möchten, tragen Sie auf dem Probenbegleitschein in das Feld „Einsender-Etikett“ die Praxisadresse Ihres behandelnden Therapeuten ein. Ihr Therapeut bekommt dann einen Befund mit zusätzlicher Therapieempfehlung.

An Privatpersonen wird grundsätzlich keine Therapieempfehlung ausgesprochen!

Befundabfrage

Geburtsdatum:

Tag ▾

Mon ▾

Jahr ▾

Felder für
Serien-Nummer,
Code-Nummer
und Geburtsdatum

Garantie

Ihre Zufriedenheit mit unserem Produkt liegt uns sehr am Herzen. Sollte Ihr Testpaket nicht vollständig oder fehlerhaft gepackt sein oder Ihnen ist bei der Probenentnahme ein Fehler unterlaufen, kontaktieren Sie uns bitte unter:

+49 (0) 61 31 - 72 05-216 oder info@medivere.de

Halten Sie bitte Ihren Probenbegleitschein bereit und entsorgen Sie diesen nicht. Die darauf stehende Serien- und Codenummer wird benötigt, um Ihnen neues kostenloses Probenmaterial zu senden.

medivere GmbH
Hans-Böckler-Str. 109
55128 Mainz

Telefon: 06131 7205-216

medivere diagnostics

Anleitung zur Probennahme

Diese Anleitung gilt für folgende Tests:

- Cholesterin
- Herz-Risiko

Ist Ihr Testpaket vollständig?

Bitte überprüfen Sie zunächst, ob Ihr Testpaket vollständig ist. Es sollte enthalten:

- 1 Anleitung zur Probennahme inkl. Anleitung zur Befundabfrage und Garantiehinweisen
- 1 Probenbegleitschein
- 1 Versandgefäß mit 1 Blutentnahmeröhrchen
- 1 medivere-Folienverpackung mit 2 Lanzetten, 1 Alkoholtupfer, 1 Trockentupfer und 1 Pflaster
- 1 Versandtasche



Blutentnahmeröhrchen



Lanzetten

Test-Vorbereitung

Der Versand sollte von Montag bis Donnerstag, nicht zum Wochenende oder vor Feiertagen erfolgen!

Bitte führen Sie den Test nüchtern durch. Des Weiteren bitten wir Sie bei der Durchführung des Tests auf einen zügigen Ablauf zu achten, damit keine vorzeitige Gerinnung stattfindet.

1. Bitte entnehmen Sie das Blutentnahmeröhrchen, die beiden Lanzetten, den Alkoholtupfer, den Trockentupfer und das Pflaster den Verpackungen und legen Sie diese Materialien für die Probenentnahme bereit.
2. Waschen Sie die Hände mit Seife und **warmem** Wasser, um eine gute Durchblutung der Hände zu gewährleisten.
3. Trocknen Sie sich die Hände mit einem sauberen und trockenen Tuch ab.

Test-Durchführung

1. Desinfizieren Sie die gewünschte Punktionsstelle (Abb. 1) mit einem Alkoholtupfer. Bitte den Finger anschließend vollständig trocknen lassen!
2. Nehmen Sie die Lanzette zur Hand und entfernen sie die weiße Kappe (Abb. 2).



Abb. 1



Abb. 2

3. Setzen Sie die Lanzette **fest** auf die Punktionsstelle seitlich der Fingerkuppe.
4. Zum Auslösen des Mechanismus drücken Sie die Lanzette **kräftig** gegen die Fingerkuppe (Abb. 3).
5. Wischen Sie den ersten Blut tropfen mit dem Trockentupfer weg (Abb. 4).
6. Nehmen Sie das Blutentnahmeröhrchen aus dem Versandgefäß und ziehen Sie den farbigen Deckel von der Einfüllöffnung.
7. Halten Sie das Blutentnahmeröhrchen an die Punktionsstelle und lassen Sie das austretende Blut am Abnehmerand entlang in das Röhrchen bis zur **oberen Markierung (500 µl)** laufen (Abb. 5). Alternativ können Sie das Blutentnahmeröhrchen vor sich auf eine ebene Fläche stellen und die Blutstropfen an der Innenseite des Röhrchens abstreifen. Durch Massieren des Fingers vom Ansatz in Richtung Fingerkuppe können Sie die Bildung von Blut tropfen unterstützen. Bitte vermeiden Sie starkes Quetschen des Fingers, da das Testergebnis verfälscht werden könnte.



Abb. 3

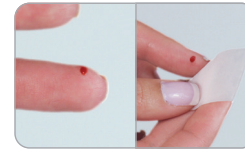


Abb. 4



Abb. 5



Abb. 6

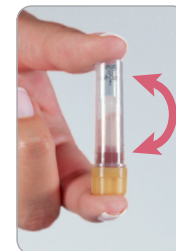


Abb. 7

8. Anschließend verschließen Sie das Röhrchen, bis Sie ein deutliches Klicken hören (Abb. 6). Schwenken Sie das Röhrchen 3-4x über Kopf (Abb. 7). Bitte beachten Sie, dass sich das Gel am Boden des Röhrchens nicht mit dem Blut vermischen muss. Das Gel dient nur analytischen Zwecken im Labor.
9. Die Einstichstelle wischen Sie mit dem zweiten Alkoholtupfer ab. Anschließend kleben Sie das Pflaster auf die Punktionsstelle.
10. Nehmen Sie nun ein Barcode-Etikett vom Probenbegleitschein und kleben Sie dieses auf das Blutentnahmeröhrchen.
11. Legen Sie das Röhrchen wieder in das Versandgefäß. **Der Versand sollte umgehend nach der Probennahme erfolgen.** Bis dahin bewahren Sie die Probe bitte im **Kühlschrank** auf.
12. Die **benutzte(n)** Lanzette(n) sowie die Verpackungen können im Hausmüll entsorgt werden.
13. Zum Versand geben Sie das Versandgefäß (und **die unbenutzte** Lanzette) mit dem ausgefüllten Probenbegleitschein in die beiliegende Versandtasche. Senden Sie diese **umgehend** an unser Labor zurück.