

Max Mustermann  
 Beispielgasse 1  
 54321 Schönhausen

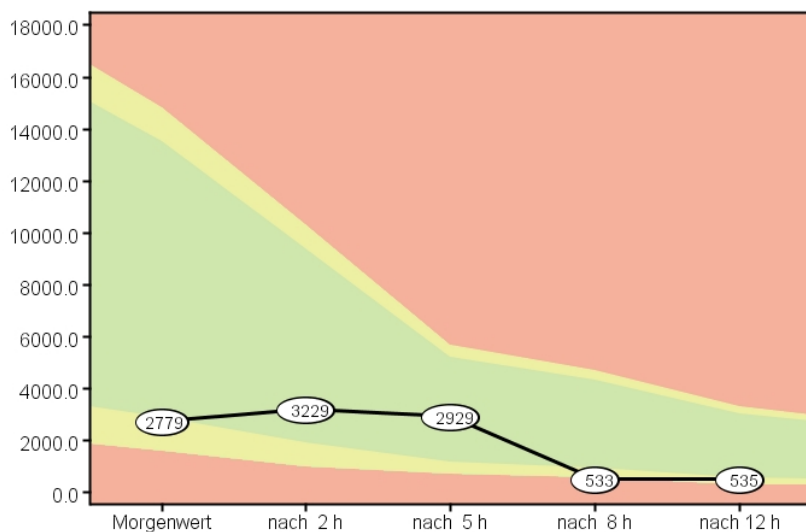
**Befundbericht** Endbefund, Seite 1 von 3

Benötigtes Untersuchungsmaterial: ., Saliva

Nachfolgend erhalten Sie die Ergebnisse der angeforderten Laboruntersuchung.  
 Die Bewertung dient als Interpretationshilfe ohne Kenntnis des klinischen Hintergrundes.  
 Wir warnen vor Selbstmedikation oder jedem sonstigen Beginn oder Abbruch einer Therapie, ohne vorherigen Arzt- oder Therapeutenbesuch.  
 Gehen Sie daher bei gesundheitlichen Problemen auch immer zu einem Arzt oder Therapeuten.

**Stressprofil Plus**

**Cortisol Tagesverlauf**



Untersuchung	Ergebnis	Bewertung
--------------	----------	-----------

<b>Cortisol (Saliva) Morgenwert</b> Referenzbereich 1800 - 14500 pg/ml	<b>2779 pg/ml</b>	<p><b>▲ Normbereich</b>  Die Konzentration unterliegt einer ausgeprägten Tagesrhythmik. Der physiologische Tagesverlauf zeigt einen hohen Wert am Morgen (Morgenpeak) gefolgt von einer kontinuierlichen Abnahme im Verlauf des Tages.</p> <p><b>⚙️ Funktion</b>  Cortisol wird in der Nebennierenrinde gebildet und besitzt ein sehr breites Wirkungsspektrum. Es aktiviert Stoffwechselvorgänge und beeinflusst so den Kohlenhydrathaushalt, den Fettstoffwechsel und den Proteinumsatz. Die hemmende Wirkung auf das Immunsystem wird genutzt, um überschießende Reaktionen und Entzündungen zu dämpfen. Neben den Katecholaminen ist es ein wichtiges Stresshormon.</p> <p><b>↑ erhöhte Werte</b>  Erhöhte Werte können z.B. bei Stress auftreten.</p> <p><b>↓ verminderte Werte</b>  Ein ausgeprägter Mangel an Cortisol kann auf eine Funktionseinschränkung der Nebennierenrinde deuten.</p> <p><b>🔍 Empfehlungen und Hinweise</b>  Eine Cortisolsubstitution bei verminderten Werten hat Vor- und Nachteile. Sie wirkt entzündungshemmend, aber auch immunsuppressiv und kann die Ausbildung eines sogenannten "Cushing-Syndroms" fördern.</p>
<b>Cortisol (Saliva) nach 2 h</b> Referenzbereich 1300 - 10300 pg/ml	<b>3229 pg/ml</b>	Die Cortisolkonzentration nach 2 Stunden ist normwertig.
<b>Cortisol (Saliva) nach 5 h</b> Referenzbereich 700 - 5700 pg/ml	<b>2929 pg/ml</b>	Die Cortisolkonzentration nach 5 Stunden ist normwertig.
<b>Cortisol (Saliva) nach 8 h</b> Referenzbereich 600 - 4700 pg/ml	<b>533 pg/ml</b>	Die Cortisolkonzentration nach 8 Stunden ist vermindert.
<b>Cortisol (Saliva) nach 12 h</b> Referenzbereich 300 - 3300 pg/ml	<b>535 pg/ml</b>	Die Cortisolkonzentration nach 12 Stunden ist normwertig.

## DHEA Tagesverlauf

Untersuchung	Ergebnis	Bewertung
<b>DHEA (Saliva) Morgenwert</b> Referenzbereich 90 - 460 pg/ml	<b>365 pg/ml</b>	<p><b>▲ Normbereich</b>  Die Konzentration unterliegt einer ausgeprägten Tagesrhythmik und ist alters- und geschlechtsabhängig.</p> <p><b>⚙️ Funktion</b>  Dehydroepiandrosteron (DHEA) wird beim Mann hauptsächlich in den Nebennieren, bei der Frau zusätzlich in den Ovarien gebildet und stellt eine wichtige Vorstufe für andere Sexualhormone dar. Es sorgt für eine optimierte Regulierung des Hormonstoffwechsels. Ab dem 25. Lebensjahr nimmt die DHEA-Konzentration kontinuierlich ab.</p> <p><b>↑ erhöhte Werte</b>  Erhöhte Werte sind präventivmedizinisch positiv zu bewerten, können aber auch auf eine Substitution, eine Störung der</p>

**Befundbericht**

Endbefund, Seite 3 von 3

adrenalen Steroidsynthese oder gar auf einen DHEA-sezernierenden Tumor hinweisen.

↓ **verminderte Werte**

Ursache verminderter Werte können z.B. eine Nebennierenschwäche oder chronischer Stress sein. Als Folge können eine geringe Stresstoleranz, reduzierte Immunabwehr oder ein erhöhtes kardiovaskuläres Risiko auftreten.

🔍 **Empfehlungen und Hinweise**

Bei auffälligen Werten sollte differentialdiagnostisch vom behandelnden Therapeuten eine Bestimmung des Stresshormons Adrenocorticotropin (ACTH) durchgeführt werden.

**DHEA (Saliva) nach 12 h** **220 pg/ml**  
Referenzbereich 90 - 460 pg/ml



**Cortisol/DHEA-Ratio (Morgenwert)** **7,6 Ratio**  
Referenzbereich 4 - 160 Ratio



**Cortisol/DHEA-Ratio (nach 12 h)** **2,4 Ratio**  
Referenzbereich 1 - 52 Ratio



Zur individuellen Besprechung der übermittelten Laborergebnisse setzen Sie sich bitte mit einem Arzt oder Therapeuten in Verbindung.

Medizinisch validiert durch Dr. Ralf Kirkamm und Kollegen.

Dieser Befund wurde maschinell erstellt und ist daher auch ohne Unterschrift gültig.